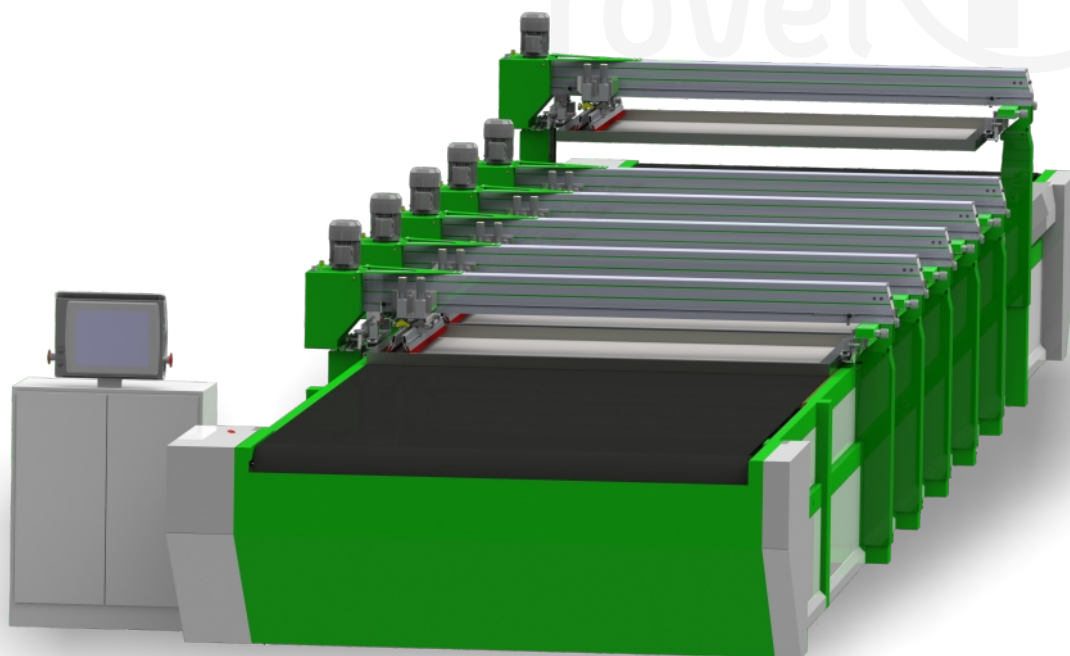
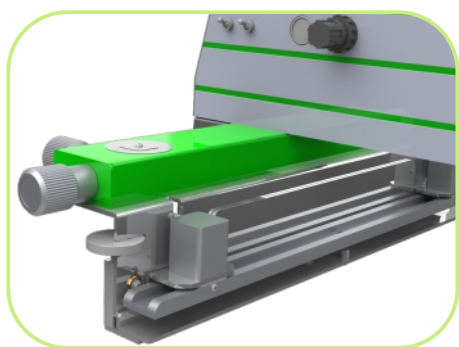


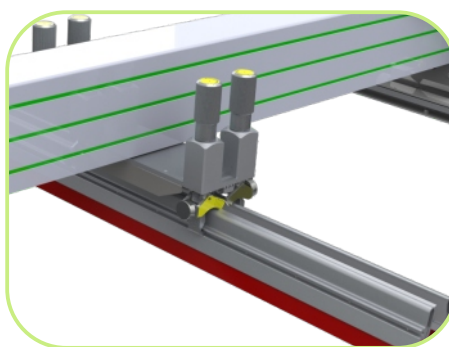
## RoqPrint Rovel II

- disponível de 4 a 10 cores
- painel de comando central com ecrã táctil policromático 15"
- comando individual de funções por cabeça
- movimento eléctrico de réguas com variador AC
- sistema de aperto pneumático dos quadros em "U"
- **LIMPEZA DOS QUADROS COM ELEVAÇÃO PNEUMÁTICA DAS CABEÇAS DE IMPRESSÃO**
- sistema de micro registo de quadros
- elevação independente das cabeças de impressão
- medida máxima de impressão útil: 900 x 1200 mm | 900 x 1600 mm | 900 x 2000mm
- velocidade de impressão e recobrimento regulável individualmente
- sistema de rotação servomotor AC
- produção máxima: 900 peças por hora
- sistema integrado de lavagem do tapete

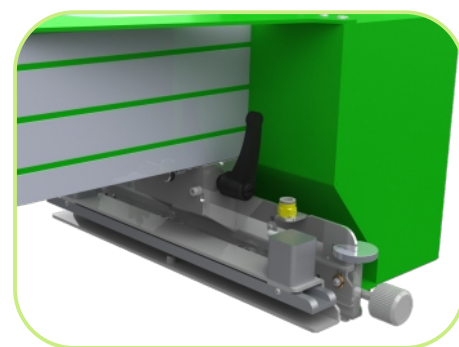




sistema de aperto frontal em pinos e "U"



sistema de ajuste de réguas



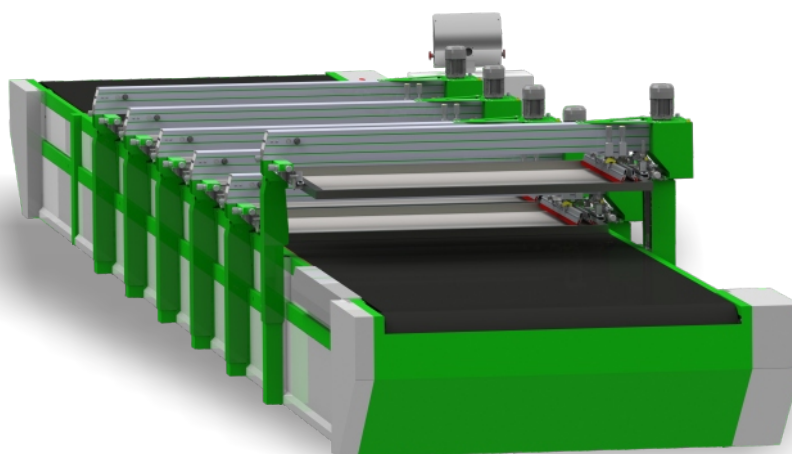
sistema de aperto de trás em pinos e "U"

REFERÊNCIA	R04C	R06C	R08C	R10C
comprimento total (mm)	7200	9600	12000	14400
nº máximo de cores	4	6	8	10
nº máximo ligações de pré-secagens (opcional)	3	5	7	9
medidas máx. de estamp. útil (mm)	900X1200   900x1600   900x2000 *			
medidas máx. do quadro externo (mm)	1100X1150   1100x1550   1100x2350			
medidas máx. do perfil do quadro (mm)	30x30   40x40   50x50			
precisão de rapport (mm)	0,02			
produção máxima (peças/h)	900			
consumo de ar comprimido (l/min. 7 bar)	240	360	540	600
consumo máximo (kVA) **	13	20	23	26

\* outras possíveis dimensões sob consulta.

\*\* estes valores excluem o consumo com pré-secagem, que deverá ser calculado à parte tendo em conta o número e o modelo de secadores a utilizar na máquina. Ver pág. secadores.

- tipo de alimentação disponível: 3x400V ou 3x230V a 50Hz ou 60Hz.



rápida, versátil e robusta